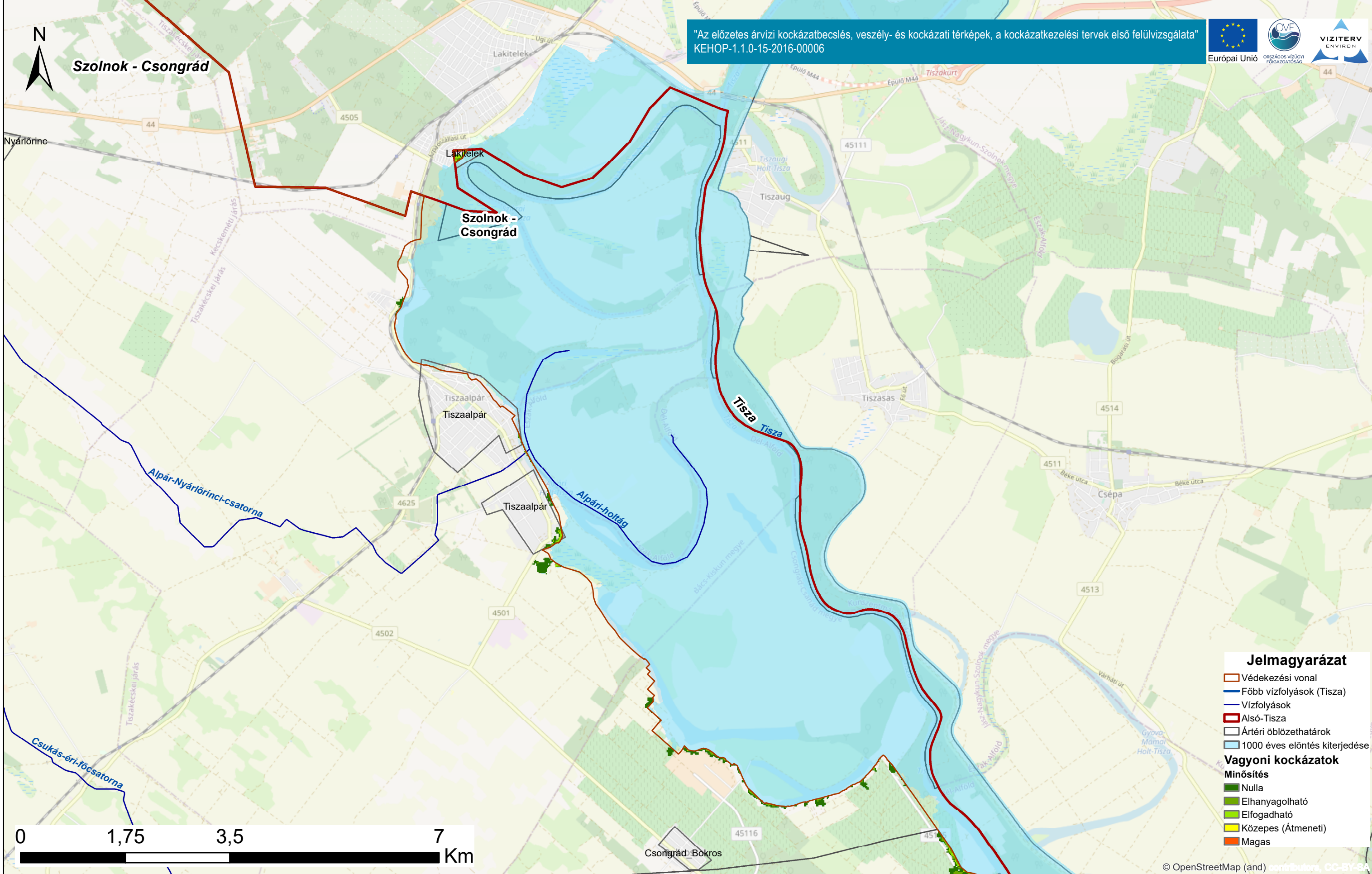




Szolnok - Csongrád

"Az előzetes árvízi kockázatbecslés, veszély- és kockázati térképek, a kockázatkezelési tervek első felülvizsgálata"
KEHOP-1.1.0-15-2016-00006



Tisza vízgyűjtő magyarországi része

Vagyoni kockázat minősítési kategóriákkal ábrázolva

ÁKK tervezési egység: Alsó-Tisza

A térkép a vagyoni kockázatokat ábrázolja az Alsó-Tisza tervezési egységen. Az alaptérkép az Open Street Map térkép. A kockázatokat a határértékszámítások szerint besoroltuk Magas/Közepes/Elfogadható/Elhanyagolható kategóriákba